



Projeto Piloto “Junta(te) ao nosso Património”, entre a Direção-Geral do Património Cultural e a Junta de Freguesia de Alverca do Ribatejo e Sobralinho

Visitas ao Palácio Nacional de Mafra

8 e 15 de Julho de 2021

Introdução

- As visitas ao Palácio Nacional de Mafra, nos dias 8 e 15 de julho de 2021, foram efetuadas pelo Presidente da Junta de Freguesia, Carlos Gonçalves, pela Técnica Superior Sónia Ribeiro, por dois jovens do Projeto da Autarquia “Cidadania Jovem” e por 8 seniores residentes na União de Freguesias de Alverca do Ribatejo e Sobralinho.

Visita

08/07/2021

Partida de Alverca (09:20);

Chegada a Mafra (10:00);

Começo da Visita Guiada (10:10);

Termino da Visita Guiada (11:50);

Pequeno Descanso (12:00 – 12:20);

Chegada a Alverca (13:00).

Entrada e Apresentação do Palácio Nacional de Mafra

- Entrada e Apresentação do Palácio Nacional de Mafra
- Apresentação da guia ao grupo.
- Curto diálogo sobre a história e o porquê da construção do Palácio Nacional de Mafra, também conhecido como Convento de Mafra.



Sala de Túmulos e Refeitório

Explicação do espaço e
pequena conversa com guia
sobre acontecimentos
passados por parte dos
idosos.



Enfermaria

- Explicação sobre os costumes e tratamentos utilizados pelos monges.
- Diálogo longo com a guia sobre a evolução da medicina bem como os utensílios utilizados.



Cozinha da Enfermaria

Descrição detalhada sobre
o espaço bem como o seu
uso.



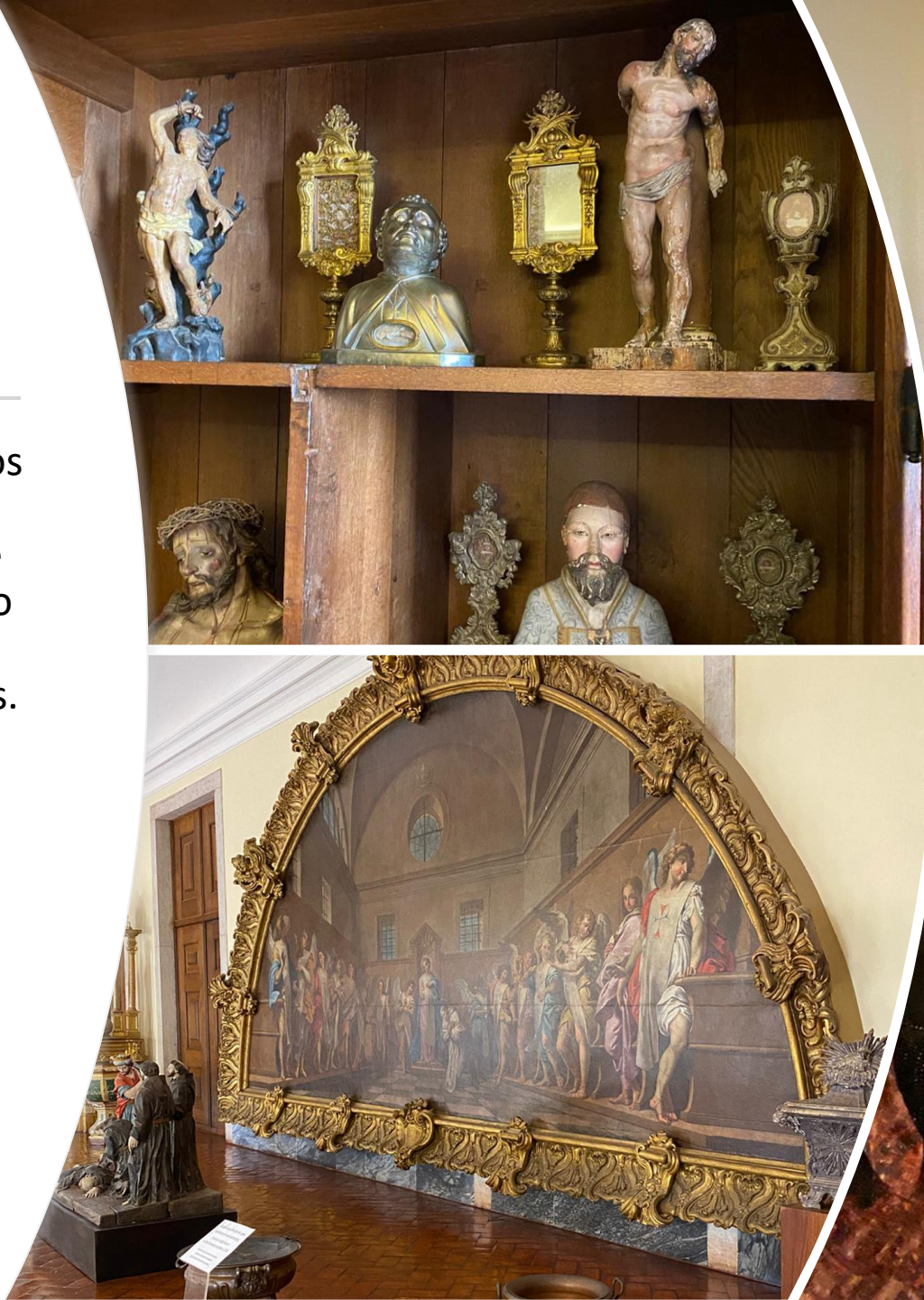
Núcleo Conventual

Visita pelas Celas Fradescas
usadas pelos frades
enfermeiros, que cuidavam
dos doentes.



Sala de Diversos Artefactos

Observação de diversos artigos presentes no convento, nomeadamente, um robe de um padre, um quadro italiano do século XVII e esculturas cristãs veneradas pelos frades.



Conversa com o Diretor do Palácio

- Conversa com o Diretor do Palácio Nacional de Mafra, Mário Pereira.
- Pequena conversa com o Diretor do Palácio, onde o mesmo agradece a nossa presença e partilha palavras carinhosas com o Presidente da Junta de Freguesia Carlos Gonçalves.



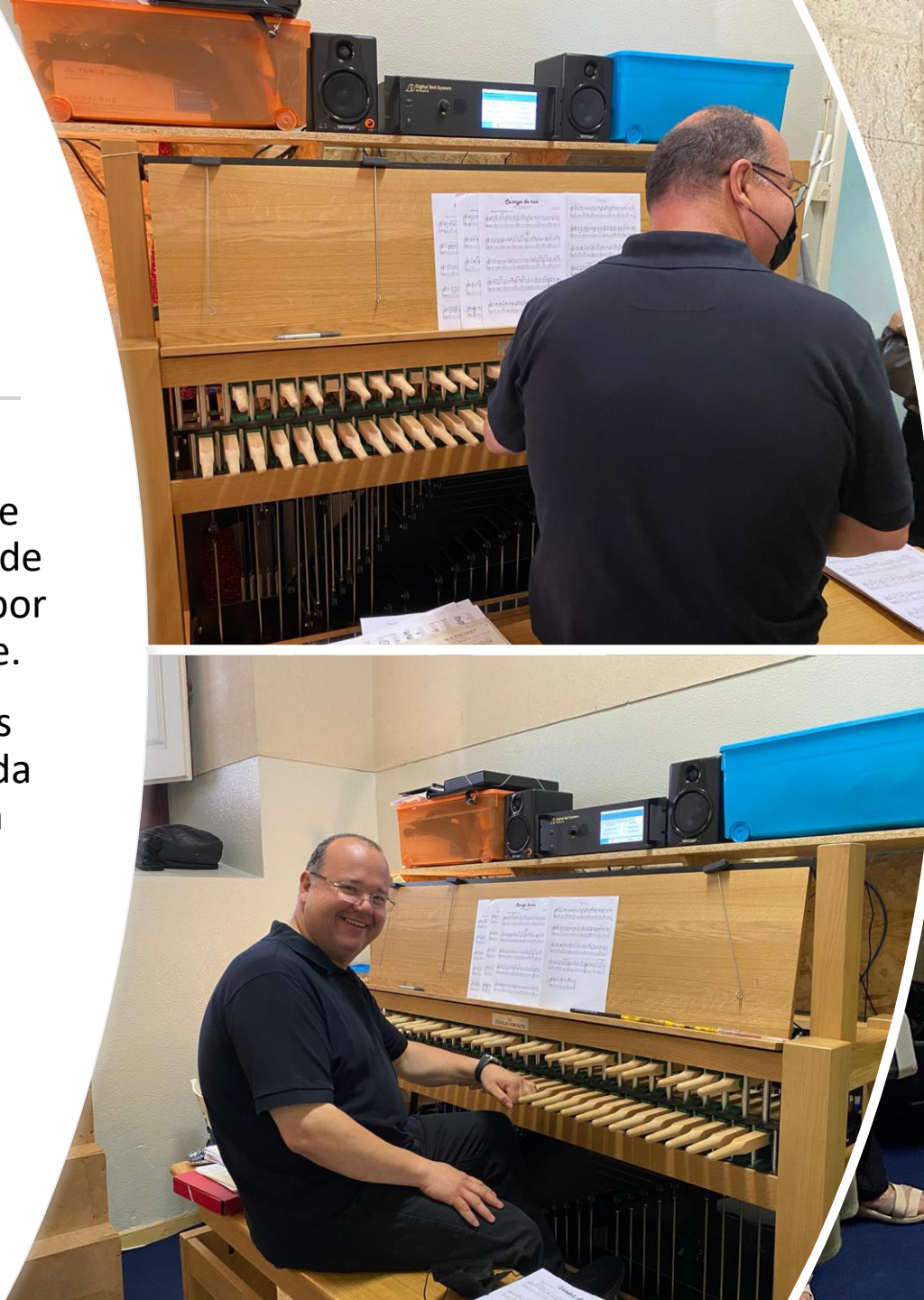
Foto de Grupo na Escadaria

Foto com os elementos do grupo de idosos, a jovem Juliana e a guia do grupo, Fernanda Santos.



Demonstração com o Carrilhonista Abel Chaves

- Pequena demonstração e explicação sobre a história e funcionalidade do Carrilhão de Mafra, construído em 1730 por um carrilhonista de renome.
- O carrilhonista Abel Chaves também toca os carrilhões da Igreja dos Pastorinhos, em Alverca do Ribatejo.



Fotos de Grupo

- Foto superior, no autocarro a caminho de Mafra.
- Foto inferior, á frente da entrada do Palácio Nacional de Mafra.



Visita

15/07/2021

Partida de Alverca (09:15);

Chegada a Mafra (09:45);

Começo da Visita ao Palácio (10:15)

Termino da Visita (12:10)

Almoço no Jardim do Palácio (12:30 – 14:20)

Chegada a Alverca (15:00)

Entrada do Palácio Real

Pequena conversa com a guia Sofia, sobre a construção do palácio, duração, complexidade e o imenso trabalho feito pelos mais de 25 mil trabalhadores.



Sala do Trono

- Chegada á sala mais decorada do Palácio, onde somos instantaneamente impressionados com a sua estonteante beleza.
- A guia explica quais os procedimentos de construção e o porquê da existência da sala.



Partes do Teto para Restauro

- Partes dos tetos pintados.
- Curta explicação pela guia, promovendo a uma futura visita pois as mesmas serão sujeitas a um processo de restauro.



Passagem pela Capela do Rei

Explicação sobre o espaço e motivo da grande separação entre o rei e a rainha.



Sala de Jantar do Rei

- Lugar onde era costume comer e realizar banquetes.
- Conversa com a guia e troca de histórias por parte dos Idosos.



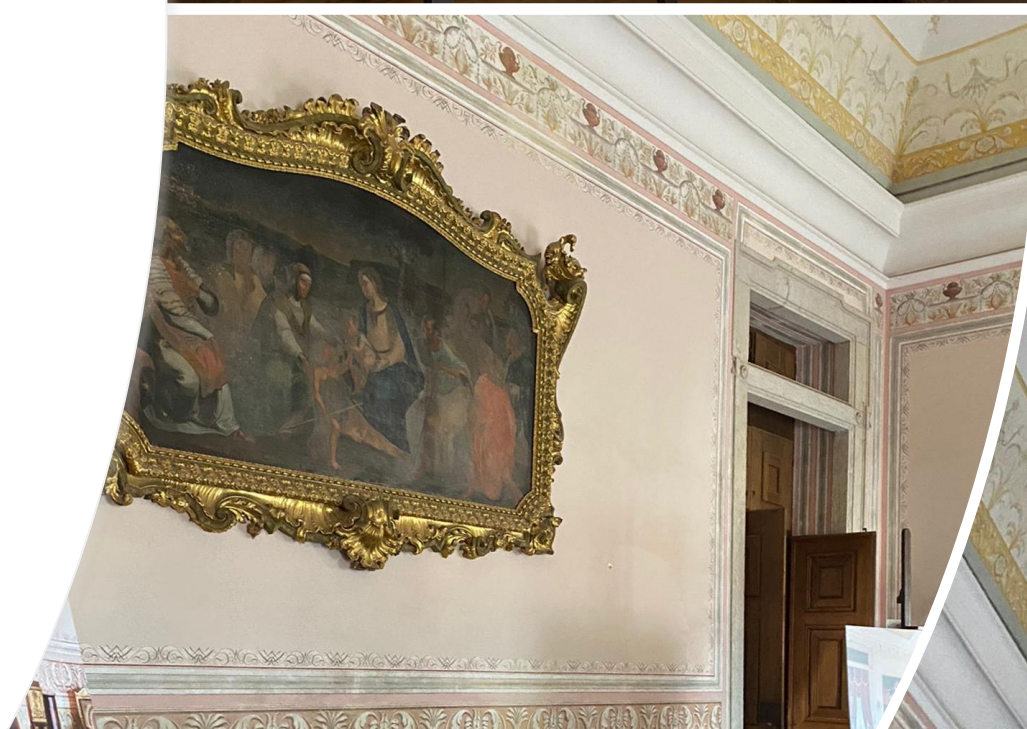
Escritório do Rei

Curta passagem e conversa
sobre os deveres do rei e
utilidade da sala.



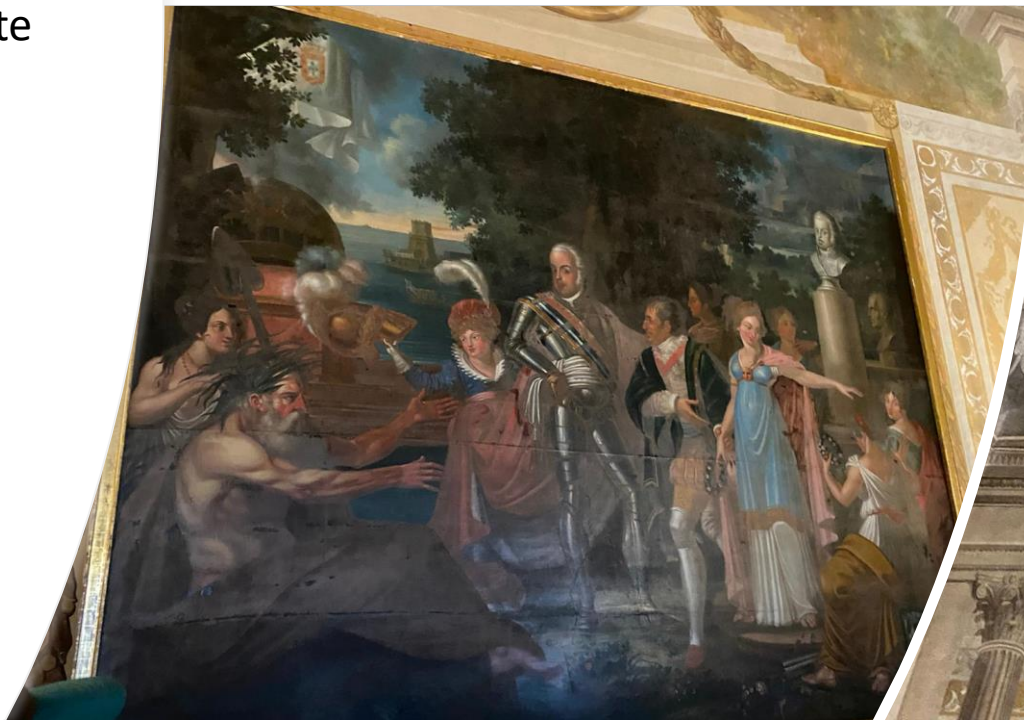
Quarto do Rei

- Podemos observar uma foto da cama real, pois a mesma encontra-se no Palácio Nacional da Ajuda.
- Observação da pintura elaborada no teto.



Sala com Diversos Quadros e Pinturas

- História cativante da guia sobre o retorno do Rei a Portugal após a estadia no Brasil, retratado no quadro.
- Observação da deslumbrante pintura no teto.



Chegada á Basilica

- Conversa longa com a guia onde todos os elementos da visita, ficam deslumbrados com a grande escala de construção e requinte dos materiais de construção usados.



Aposentos da Rainha e Sala Vermelha

- Na foto da esquerda podemos observar o grupo nos aposentos da rainha.
- Na foto da direita observamos a sala vermelha usada regularmente como sala de espera.



Sala Amarela ou Sala da Música

- Prosseguimos então para a sala Amarela ou sala da Música, usada regularmente para eventos ou festas.
- Frizando a sua beleza tanto nas cores como nos pequenos detalhes a ouro.



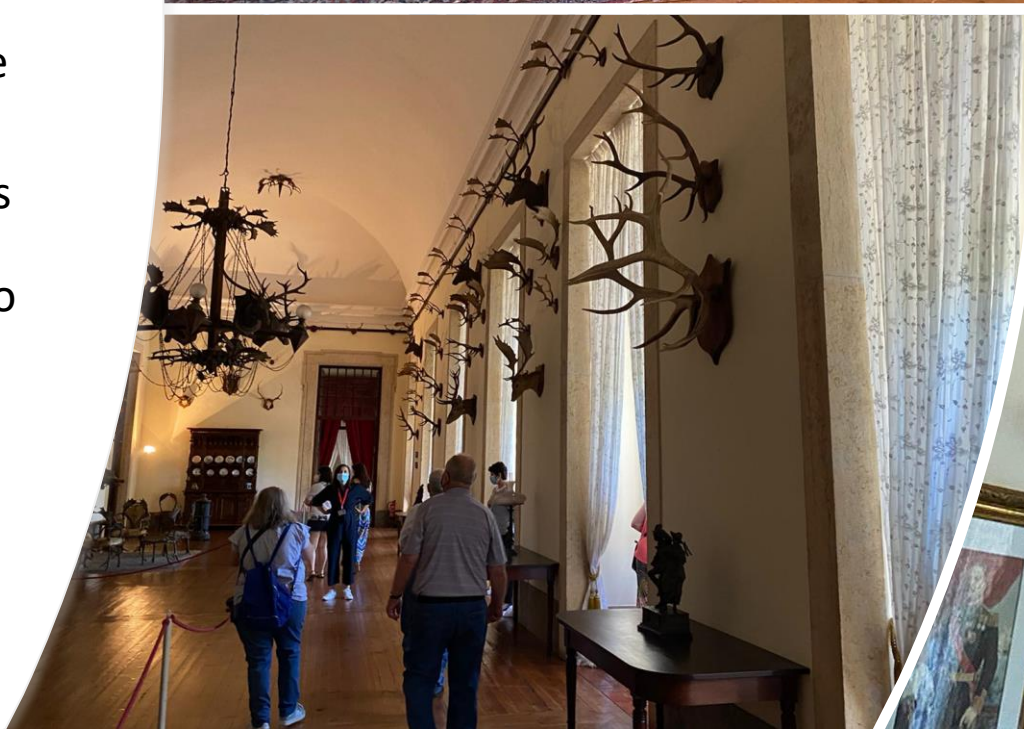
Sala dos Jogos

- Chegamos assim á Sala dos Jogos, que era usada somente por Homens, onde estão em exposição reais anticuidades, como jogos franceses e 2 belissimos exempelares de Bilhar e Snooker.



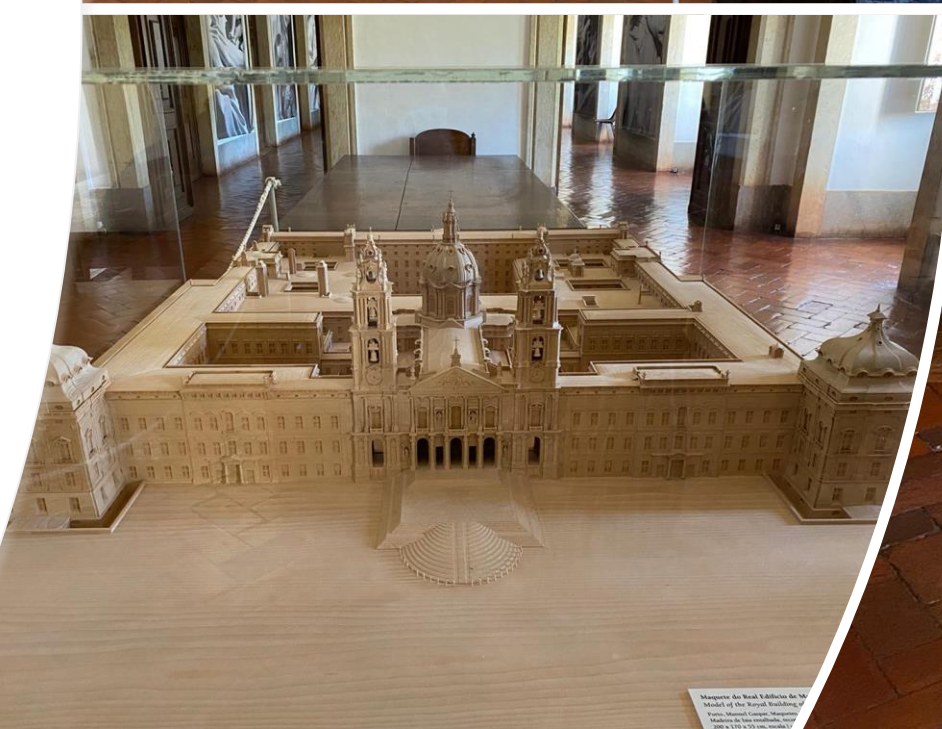
Sala da Caça

- Chegámos á Sala da Caça onde somos surpreendidos com a imensa coleção de troféus de caça, grande parte dos mesmos sendo provenientes da Tapada de Mafra.
- Podemos observar diversas peças de mobiliário feitos precisamente da caça como cadeiras, sofás e até candelabros.



Sala com Diversas Curiosidades

- Sala que contém diversas curiosidades como um desenho do Palácio Nacional de Mafra, uma maquete do mesmo em madeira e inúmeras esculturas cristãs feitas em madeiras provenientes de Itália.



Biblioteca

- Chegámos então a um dos mais belissimos espaços do Palácio, a Biblioteca Real, que contém uns estonteantes 22 mil livros.
Grande parte dos mesmos escritos em Português, Latim, Francês, etc.
- O espaço de imensa beleza é todo construído em madeira com chão de mármore de alta qualidade.



Sala de Jantar da Rainha e Quartos Reais

- Prosseguimos pela sala de jantar da rainha bem como por diversos quartos habitados à época por reais ou membros da nobreza.



Almoço no Jardim do Cerco

- Almoço sempre respeitando as normas de segurança, onde o grupo comeu de forma descontraída e se conheceu um pouco melhor.
- Um momento realmente bonito.
- O Jardim do Cerco está situado entre o majestoso Palácio Nacional de Mafra e a Tapada de Mafra. Este jardim foi criado por D. João V em 1718.



Foto Final de Grupo

- Foto final do grupo antes do regresso a Alverca do Ribatejo e Sobralinho.



Conclusão

- Concluimos assim as 2 visitas ao Palácio Nacional de Mafra, onde a boa disposição, o bom tempo e o trabalho profissional realizado por todos os responsáveis, proporcionou uma experiência deveras agradável.
- A apresentação deste trabalho (grafismo, textos e fotos) foi realizada pelos jovens, Juliana Lourenço e Rafael Antunes, que participaram no Projeto da Junta de Freguesia “Cidadania Jovem” e que desde o primeiro dia aceitaram este desafio, realizado com muita determinação e eficácia.